

Italia impoverita

Ricchezza sempre più concentrata, rischio di povertà sempre più diffuso

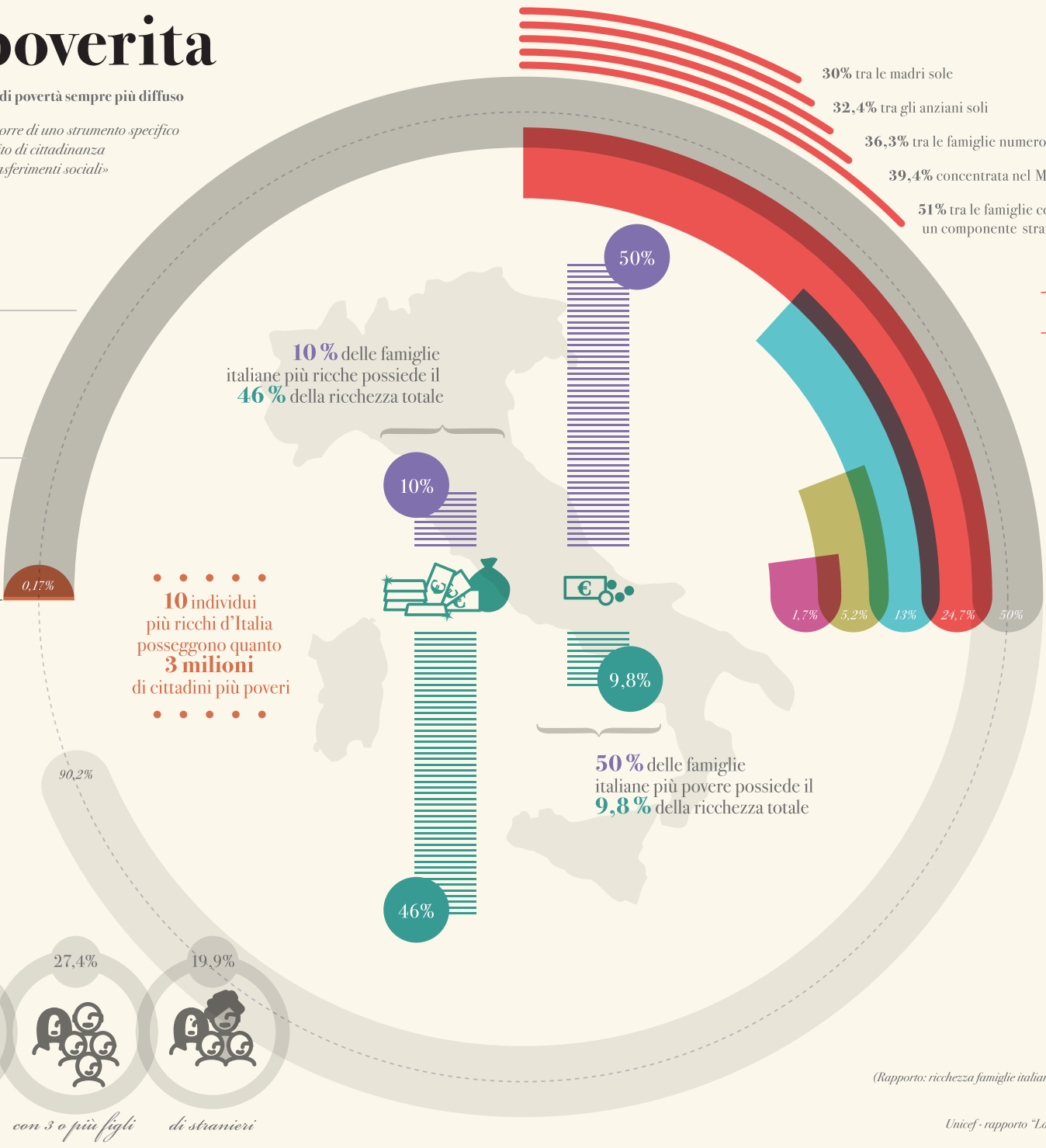
«L'Italia è tra i pochi paesi europei a non disporre di uno strumento specifico di lotta alla povertà, quale ad esempio il reddito di cittadinanza e non appare casuale l'effetto contenuto dei trasferimenti sociali»
 Enrico Giovannini, Presidente ISTAT

© 2012 www.socialwatch.it

90,2%
 dei contribuenti italiani
 dichiara al fisco
 meno di 35 mila euro

50%
 dei contribuenti italiani
 dichiara al fisco
 meno di 15 mila euro

0,17%
 dei contribuenti italiani
 dichiara al fisco
 più di 200 mila euro



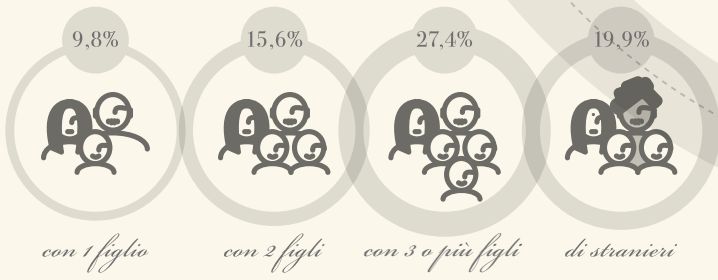
15 milioni
 di italiani
 a rischio povertà

8 milioni
 di italiani
 in situazione di
 povertà relativa

3 milioni
 129 mila italiani
 in situazione di
 povertà assoluta

1 milione
 800 mila bambini
 sotto la soglia di povertà

Resultano povere le famiglie



Fonti:
 Banca d'Italia, distribuzione della ricchezza netta
 (Rapporto: ricchezza famiglie italiane 2010 - Supplementi al Bollettino Statistico, 14 dic. 2011)
 Eurostat, indicatore Europa 2020
 Rapporto Caritas "Poveri di diritti" 2011
 Unicef - rapporto "La condizione dell'infanzia nel mondo 2012: Figli delle città"